

# Комбинированный приёмник-индикатор ГНСС ГЛОНАСС/GPS

Комбинированный приёмник-индикатор ГНСС ГЛОНАСС/GPS NavCom Gamma 100, предназначен для использования в навигационных целях на морских и речных судах, скорость которых не превышает 125 км/ч (70 уз.).



Сертификат РРР одобрения типа  
№ 15-11.1-3.10.1-0239 от 26.12.2012



**ГЛОНАСС / GPS**

ГАММА  
100

СЕТЬ  
ЯРК

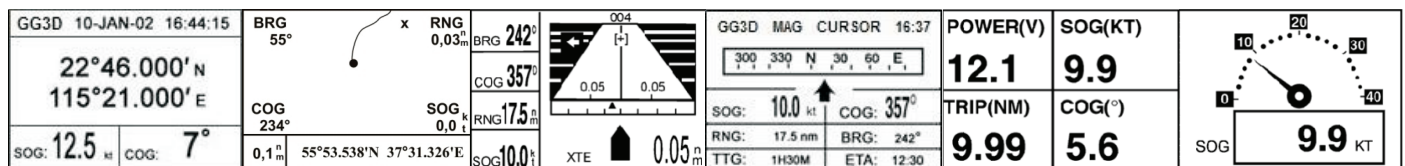


ПИ ГНСС ГЛОНАСС GPS NavCom Gamma 100 поддерживает работу в двух ГНСС ГЛОНАСС и GPS. Имеет два выходных порта для передачи информации в формате NMEA 0183. В ПИ NavCom Gamma 100 в качестве навигационного приемника мы используем модуль ГЛОНАСС/GPS/GALILEO/COMPASS NV08C-CSM ТДЦК.434855.003 (сертификат соответствия №03.009.0598) производства ЗАО КБ «НАВИС» Россия. Использование NV08C-CSM даёт возможность работы со всеми видимыми спутниками из всех созвездий ГНСС. В настоящее время мы используем только две системы ГНСС это ГЛОНАСС и GPS. Возможности заложенные в NV08C-CSM дают нам возможность поддерживать ПИ NavCom Gamma 100 на высоком техническом уровне длительное время, обновляя программное обеспечение. Gamma-100 обеспечивает контроль движения судна по заданному маршруту, использует путевые точки, предотвращает отклонение от заданного направления. Устройство оснащено функцией МОВ («человек за бортом»). Отвечает всем национальным и международным требованиям.

#### Основные технические характеристики:

Поддержка систем координат	ПЗ-90, WGS-84, СК-42, СК-95.
Приемная система	L1 (СТ-код), 1602,5625...1615,5 МГц, L1 (С/А-код), 1575,42 МГц
Режимы определения местонахождения	- ГЛОНАСС + GPS комбинированный режим (GG3D), ГЛОНАСС режим (GL3D), GPS режим (GP3D)
Время получения первого достоверного навигационного решения	Перезахват < 1 с, «Горячий» старт < 3 с, «Холодный» и «теплый» старт 30 с
Интервал обновления позиции	1 сек.
Минимальное разрешение отображаемых координат	0,001 мин.
Дисплей	Монохромный ЖКИ, 95x60 мм. 240x160 точек
Проекция	Меркаторская
Объем памяти	Путь: 2500 точек. Маршрутные точки: 999 точек с комментариями
Объем хранения	50 маршрутов по 30 маршрутных точек в каждом
Тревоги	Прибытия якорной стоянки. Ошибки отклонения от курса. Тревоги скорости (выше, ниже). Тревога «Время». Тревога «Пройденная дистанция»
Шкалы дисплеев: Плоттер, Магистраль	0.02/0.05/0.1/0.2/0.5/1/2/5/10/20/40/80/160/320 0.2/0.4/0.8/1/2/4/8/16
Рабочий протокол	NMEA 0183 v.2.0
Вывод данных	DTM, GBS, GGA, GNS, RMC, VTG, ZDA, AAM, APB, BOD, BWC, XTE. Загрузка в ПК данных маршрутов и маршрутных точек.
Ввод данных	Выгрузка из ПК, NMEA WPL
Питание	12-24 В пост. тока: 240-120 мА.
Допустимые температуры: - антенна, основной дисплейный блок	-40°C ... +55°C -15°C ... +55°C
Влажность	Не более 95% при 40°C
Степень защиты: - антенна - основной дисплейный блок	IP56 IP44
Вес: - антенна с кабелем, основной дисплейный блок	0,51 кг 0,56 кг

#### Дисплеи отображения данных:ческие характеристики:



Дисплей навигационных данных

Дисплей плоттера

Дисплей магистральной

Дисплей компаса

Дисплей пользователя (цифровые данные или спидометр)



Подробная информация на сайте  
[www.navcom.ru](http://www.navcom.ru)

Произведено компанией «НавМарин»



Адрес: 125445 Москва, ул.Смолярная 63Б, оф. 33.  
тел./факс: (495) 981-2790, (495) 984-2296  
e-mail: [info@navcom.ru](mailto:info@navcom.ru)

Контактная информация дилера